

Rutschfestes Sicherheitssystem



BELZONA[®]

4411



Belzona 4411 (Granogrip) ist ein strapazierfähiges rutschfestes Sicherheitssystem, das eine dauerhafte, rutschhemmende Oberfläche schafft.

In Verbindung mit einem Belzona-Zuschlagstoff eignet sich dieses lösungsmittelfreie Produkt ideal für Bereiche, in denen Rutschhemmung oder Verschleißfestigkeit erforderlich sind. Im Gegensatz zu Klebestreifen, die sich leicht abnutzen können, ist Belzona 4411 eine langfristige Lösung, die das Unfallrisiko verringert.

Es weist eine außergewöhnliche Haftung auf einer Vielzahl von Oberflächen auf, z. B. auf Stahl, Beton, Fliesen und Holz. Belzona 4411 ist in Grau und Sicherheitsgelb erhältlich, um in Arbeitsumgebungen gut sichtbar zu sein.

TECHNISCHE DATEN	Mischungsverhältnis (Base : Härter)	2 : 1 nach Volumen		2,5 : 1 nach Gewicht		
	Verarbeitungs-/Topfzeit	30 Minuten bei 25 °C				
	Haltbarkeit	5 Jahre				
	Beständigkeit gegen trockene Hitze	200 °C				
	Haftung (Zugscherfestigkeit)	C-Stahl: 24,1 MPa				
	Abdeckrate	1,25-2,3 m ² / 800 g				
	Volumen	713 cm ³ / 800 g				
	Druckfestigkeit	52,4 MPa				
	Haftung (Haftzugfestigkeit) *Kohäsionsversagen des Untergrunds	Trockener Beton: 6,41 MPa*		Feuchter Beton: 7,17 MPa*		
	Wärmeformbeständigkeit	43 °C				
AUSHÄRTUNGSZEITEN	Temperatur	5 °C	15 °C	25 °C	30 °C	
	Leichter Fußgängerverkehr	1 Tag	9 Stunden	4 Stunden	3 Stunden	
	Fahrzeugverkehr	4 Tage	2 Tage	1 Tag	12 Stunden	
	Chemikalienkontakt	10 Tage	6 Tage	3 Tage	2 Tage	

*Bitte beachten Sie die neuesten technischen Daten im Produktdatenblatt (PSS) und in den Verarbeitungsanleitungen (IFU).



RUTSCHFEST



ABRIEBFEST



**HOHE
TRANSPARENZ**



**AUSGEZEICHNETE
HAFTUNG**



**LEICHT
ANWENDBAR**

Hauptvorteile:

- **Rutschfest**

Dieses langlebige, rutschfeste System reduziert die Unfallgefahr über einen langen Zeitraum.

- **Gute Sichtbarkeit**

Belzona 4411 ist sowohl in Grau als auch in Sicherheitsgelb erhältlich, das die Sichtbarkeit bei Bedarf erhöht.

- **Ausgezeichnete Haftung**

Dieses rutschfeste System ist langlebig, besitzt eine ausgezeichnete Haftung, lässt sich nicht abziehen und nutzt sich – anders als Klebestreifen – nicht ab.

- **Leichter Auftrag**

Dieses System lässt sich einfach mit dem Pinsel auftragen. Heiße Arbeiten und Spezialwerkzeuge sind nicht erforderlich.



Nahaufnahme von Belzona 4411 nach mehr als einem Jahr im Einsatz

Anwendungsbereiche:

- Gebäudeeingänge
- Betonböden
- Bodenbelag
- Leitersprossen
- Verladerampen
- Rampen
- Sicherheitsmarkierungen
- Duschen/Poolbereiche
- Treppen
- Tankdächer
- Fliesenböden
- Gehwege

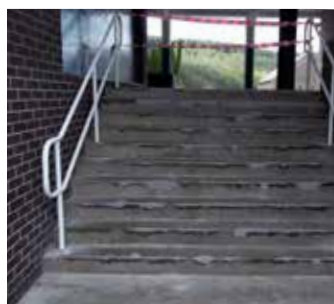
Vorher und nachher:



Metalltreppe vorher



Metalltreppe nachher

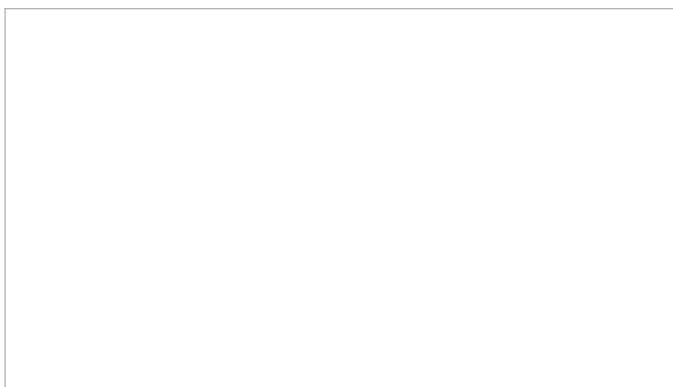


Betontreppe vorher



Betontreppe nachher

Weitere Informationen erhalten Sie von Ihrem Belzona-Ansprechpartner vor Ort.



QUALITÄTSPRODUKTE – TECHNISCHER SUPPORT

Belzona-Produkte werden unter Einhaltung der Qualitätsmanagement-Zertifizierung nach ISO 9001 hergestellt.

Belzona verfügt über ein weltweites Vertriebsnetz mit über 140 Vertriebspartnern in 120 Ländern. Lokale Unterstützung erhalten Sie durch einen geschulten technischen Berater, der das Problem analysiert, eine Lösung empfiehlt und auf der Baustelle rund um die Uhr die Anwendung überwacht und berät.